

2020年度 島根大学総合博物館アシカル企画展  
「大集合！松江・出雲の化石展」【7/31-9/28】

## ◆本件のポイント！

- ・島根大学が所蔵する松江・出雲の化石を一挙に公開します！

## ◆本件の概要

島根大学は、長年の発掘調査によって多くの化石を採集してきました。

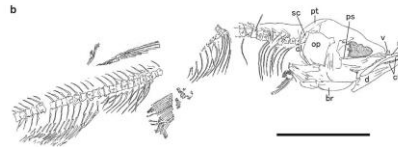
この企画展では、松江・出雲の身近な場所で見つかった化石約350点をご紹介します。

## ◆主な展示品の紹介

島大生が発掘した世界最古のアユ化石 →

年代：約1000万年前

場所：松江市八幡



←カルカロドン・メガロドン(約1500~1200万年前、松江市)の歯

体長10~20mもあるサメの祖先が、海だった松江を泳いでいたことが分かります。

その他、「イズモ」「シンジ」「ヤツカ」などの名前が付いた化石を多数展示。

松江・出雲が化石研究のメッカであることを紹介します。

## ◆概要内容

【会期】2020/7/31(金)~9/28(月)10:00~17:00(休館日:日曜日・祝日、8/13(木)~15(土))

【会場】島根大学総合博物館アシカル展示室 ※入館無料

(松江市西川津町1060 島根大学松江キャンパス・生物資源科学部3号館1F)

【主催】島根大学総合博物館 【共催】島根大学ジオパークプロジェクトセンター

【新型コロナウイルス感染症対策へのご協力をお願いいたします】

- ・マスクの着用/手指の消毒
- ・非接触型体温計による検温
- ・連絡先の記入(代表の方のみ)
- ・同時に10名を超える場合の入場制限

## ◆本件の連絡先

島根大学総合博物館 (TEL0852-32-6496)

関連HP <http://sumuseum.blogspot.com/2020/07/2020-731-928.html>



2020 年度

## 島根大学総合博物館アシカル企画展

島根大学は、長年の発掘調査によって多くの化石を採集してきました。  
この企画展では、松江・出雲の身近な場所で見つかった化石たちをご紹介します。

116夏、島根

# 大集合！

学で化石たちをアシカル。

# 松江・出雲の化石展

2020 7/31 (金) - 9/28 (月)

鮎が泳いでみた。今から1000万年前に…



世界最古のアユ



イソム/アシタカイ



ムカシエビコウガニ



カガミホウテカイ



ツツカハイ



カルカロトコ・メガロトコ

### 島根大学総合博物館アシカル

Shimane University Museum ASHIKARU

〒690-8504 松江市西川津町 1060 島根大学松江キャンパス  
生物資源科学部 3号館 1階 TEL:0852-32-6496

- 開館日時：平日・土曜日 10:00～17:00
- 休館日：日曜日・祝日・8/13(木)～15(土)
- 入館無料

※来館者の皆様へのお願い  
新型コロナ対策のご協力を  
なすしくお願い致します。

- ・マスクの着用/手指の消毒
- ・非接触型体温計による検温
- ・連絡先のご記入(代表者のみ)
- ・同時に10名を超える場合の  
入館制限



アシカル

主催：島根大学総合博物館アシカル 共催：島根大学シオパークプロジェクトセンター