



人とともに 地域とともに
国立大学法人

島根大学

令和3年3月24日

報道機関 各位

島根大学総合博物館ミニ企画展「旧制松江高等学校写真展 in 島根大学旧奥谷宿舎」(松江歴史館企画展「旧制松江高等学校」コラボ企画)
【4/17-6/27】

◆本件のポイント!

- ・島根大学の前身校、旧制松江高等学校開学 100 周年を記念して開催する写真展

◆本件の概要

1921 年に旧制松江高等学校第 1 期生が入学してから 100 周年となるのを記念して、当時の校舎・学生生活・授業風景などの写真約 100 枚を展示します。

◆概要内容

会期：令和 3 (2021) 年 4 月 17 日 (土) ～ 6 月 27 日 (日) 土日祝日のみ開館 (平日は休館)
10 : 00～17 : 00

会場：島根大学旧奥谷宿舎 (旧制松江高等学校外国人宿舎・総合博物館分館)
(〒690-0872 松江市奥谷町 140)

主催：島根大学総合博物館

共催：松江歴史館

※入館無料

※駐車場 2 台分あり

【新型コロナウイルス感染症対策へのご協力をお願いいたします】

- ・マスクの着用／手指の消毒
- ・非接触型体温計による検温
- ・連絡先の記入(代表の方のみ)
- ・同時に 10 名を超える場合の入場制限

◆本件の連絡先

島根大学総合博物館 (TEL0852-32-6496)

関連HP <http://sumuseum.blogspot.com/2021/02/in-417-627.html>

【添付資料： あり (1 枚) なし】



人とともに 地域とともに
国立大学法人
島根大学

島根大学総合博物館ミニ企画展

旧制松江高等学校写真展

in 島根大学旧奥谷宿舎

(松江歴史館企画展「旧制松江高等学校」コラボ企画)



ちょうど100年前の1921(大正10)年、島根大学の前身校「松江高等学校(淞高)」に第1期の学生たちが入学しました。以来、今日まで、多くの若者がこの学び舎の門を叩き、巣立っていきました。

旧制松江高等学校に関わる唯一現存の建物、島根大学旧奥谷宿舎で、当時の写真から淞高の歴史をふりかえってみましょう。

期間

2021(令和3)年4月17日(土)～6月27日(日)(土日祝日のみ開館)

場所

10:00～17:00 休館日:平日

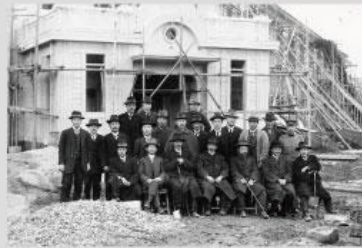
島根大学旧奥谷宿舎(旧制松江高等学校外国人宿舎・総合博物館分館)

〒690-0872 松江市奥谷町140 TEL:0852-33-7032

※来館者の皆様へお願い

新型コロナ対策のご協力をよろしく
お願い致します。

- ・マスクの着用/手指の消毒
- ・非接触型体温計による検温
- ・連絡先のご記入(代表者のみ)
- ・同時に10名程度を超える場合の
入場制限



入館無料!

お問合せ先: 島根大学総合博物館
TEL・FAX:0852-32-6496

E-mail: museum@riko.shimane-u.ac.jp

主催: 島根大学総合博物館
共催: 松江歴史館



あわせてご覧ください!

松江歴史館企画展 旧制松江高等学校 —松江で学び、暮らした学生たち—
期 間/4月16日(金)～6月27日(日)

休館日/毎週月曜日 ※ただし5月3日(月祝)は開館、5月6日(木)は休館

時 間/9:00～17:00 ※観覧受付は16:30まで

場 所/松江歴史館 企画展示室

観覧料/大人500円(400円)、小中学生250円(200円)

※()は20名以上の団体料金

主 催/松江歴史館 共 催/国立大学法人 島根大学

次の100年に
むかって…!

